

LEHTIHAAMU

A white plastic bottle of white paint stands on a green surface. In front of it lies a dried, yellow maple leaf with brown spots. To the right of the leaf is a paintbrush with a red handle and brown bristles. Below the leaf is a black marker with a white eraser tip.

Tarvikkeet

- › Kuivattu lehti (esim. vaahtera)
- › Valkoista maalia
- › Sivellin
- › Musta tussi

1. Maalaa vaahteranlehti kokonaan valkoiseksi.

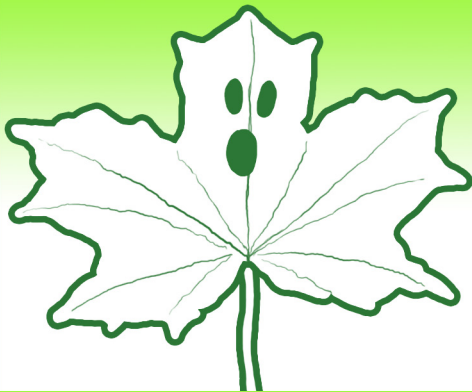


**2. Piirrä mustalla tussilla
silmät ja suu.**



VALMIS!

VIIKKOASKARTELU



LEHTIHAAMU